

tuyaux plats  
à paroi moyenne

avec goutteurs intégrés  
autorégulants

**PC**



série:	Ø extérieur:
2716	16.00 mm
2720	20.00 mm
2725	25.00 mm

**PC AS**



série:	Ø extérieur:
2816	16.00 mm
2820	20.00 mm
2825	25.00 mm

**PC AS ND**



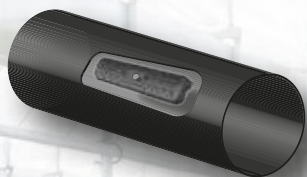
série:	Ø extérieur:
2916	16.00 mm
2920	20.00 mm
2925	25.00 mm



## Tuyau plat à paroi moyenne avec goutteurs plats intégrés autorégulants

Série:  
2716 - 2720 - 2725  
2816 - 2820 - 2825  
2916 - 2920 - 2925

**PC**  
**PC AS**  
**PC AS ND**



- Tous les avantages d'un tuyau rond emballé dans une bobine compacte
- Fabriqué avec 100 % de matières premières vierges
- Approprié pour cultures en plein champ multi-saisonniers, irrigation enterrée et en serre.
- Résistant aux rayons UV, produits chimiques et acides couramment utilisés en agriculture

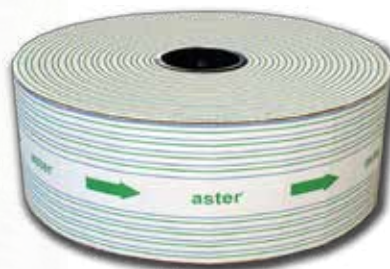
### spécifications techniques du tuyau

Diamètre nominal	Diamètre extérieur	Diamètre intérieur	Épaisseur de paroi		Pression max bar	Pression* de nettoyage bar
	mm	mm	MIL	mm		
<b>16</b>	<b>16.00</b>	15.40	<b>12</b>	0.30	1.50	1.65
		15.24	<b>15</b>	0.38	1.80	2.00
		15.10	<b>18</b>	0.45	2.00	2.30
		14.80	<b>24</b>	0.60	2.50	2.80
		14.20	<b>36</b>	0.90	3.50	3.60
<b>20</b>	<b>20.00</b>	19.24	<b>15</b>	0.38	1.50	1.70
		19.10	<b>18</b>	0.45	1.80	2.00
		18.80	<b>24</b>	0.60	2.20	2.50
		18.20	<b>36</b>	0.90	3.00	3.30
		24.10	<b>18</b>	0.45	1.60	1.30
<b>25</b>	<b>25.00</b>	23.80	<b>24</b>	0.60	1.80	2.10
		23.20	<b>36</b>	0.90	2.50	2.60

\*Avec la fin du tuyau complètement ouverte

<b>Débit</b>	<b>l/h</b>	<b>1.00 - 1.60 - 2.40 - 3.80</b>
<b>Espacement standard</b>	<b>cm</b>	<b>10 - 15 - 20 - 25 - 30 - 33 - 40 - 50 - 60 et plus</b>
<b>Espacement special groupes</b>	<b>sur demande</b>	<input type="checkbox"/> <input type="checkbox"/> <input type="checkbox"/> <input type="checkbox"/> <input type="checkbox"/>

### spécifications techniques des goutteurs à la dernière page



### Emballage et expédition

Diamètre nominal Espacement MIL	<b>16</b>					<b>20</b>				<b>25</b>		
	12	15	18	24	36	15	18	24	36	18	24	36
bobine (m)	1.600	1.300	900	850	500	500	500	500	400	500	500	400
palette (bobines)	standard 32					standard 32				standard 32		
	maxi 40					maxi 40				maxi 40		
containeur (bobines)	320					320				320		
	800					800				800		

Les données sont relatives à l'espacement de 30 cm. Bobine longueur varie en fonction de l'espacement.

Quantités de bobines pour containeur sur base de standard palette pour containeur 20' maxi palette pour containeur 40' HC



Longueurs maximales des lignes en terrain plat (m)

Diamètre nominal	MIL	Diamètre intérieur (mm)	Débit (l/h)	Espacement entre goutteurs(cm)												Pression de travail (bar)	
				10	15	20	25	30	33	40	50	60	75	80	90		100
16	12	15.40	1.0	62	89	113	136	157	170	197	233	267	314	330	358	386	1.0
				78	112	143	172	199	214	249	295	338	398	418	454	490	1.5
			1.6	46	65	83	100	115	124	144	172	196	231	242	264	284	1.0
				58	82	105	126	146	157	183	217	248	293	307	334	360	1.5
	2.4	35	50	63	76	88	95	111	132	151	177	186	202	218	1.0		
		44	63	80	96	112	120	140	166	191	224	235	257	276	1.5		
	3.8	26	37	47	57	65	71	82	98	112	131	138	150	162	1.0		
		33	46	59	72	83	89	104	124	142	167	174	190	205	1.5		
	15	15.20	1.0	61	87	111	133	154	166	193	229	262	308	322	351	378	1.0
				84	120	153	184	213	230	267	316	362	427	447	487	525	1.8
			1.6	45	64	81	98	113	122	142	168	192	227	237	258	278	1.0
				62	88	112	135	156	169	196	233	266	314	329	358	386	1.8
2.4	34	49	62	75	86	93	108	129	147	173	182	198	213	1.0			
	47	67	86	103	120	129	150	178	204	241	252	275	296	1.8			
3.8	25	36	46	56	64	69	80	96	109	129	135	147	158	1.0			
	35	50	64	77	89	96	111	132	151	179	187	203	220	1.8			
18	15.10	1.0	76	109	139	167	193	208	241	286	328	386	404	440	474	1.5	
			87	125	159	191	221	239	277	329	377	443	465	506	545	2.0	
		1.6	56	80	102	122	142	152	177	210	241	284	298	323	349	1.5	
			64	91	117	140	162	175	204	242	277	326	342	372	401	2.0	
2.4	43	61	78	94	108	117	136	161	185	218	228	248	267	1.5			
	49	70	89	107	124	134	156	185	212	250	262	285	308	2.0			
3.8	32	45	58	69	80	86	101	120	137	161	169	185	199	1.5			
	36	52	66	80	92	99	116	137	157	185	194	212	228	2.0			
24	14.80	1.0	74	105	134	162	187	201	234	277	317	374	391	426	459	1.5	
			93	133	170	204	236	255	296	351	403	474	497	540	582	2.5	
		1.6	54	77	99	119	137	148	172	204	233	275	288	313	337	1.5	
			69	98	125	150	174	187	218	258	296	349	365	398	428	2.5	
2.4	42	59	75	91	105	113	132	156	179	211	221	240	259	1.5			
	52	75	95	115	133	143	167	198	227	267	280	305	329	2.5			
3.8	31	44	56	67	78	84	98	116	133	156	164	178	192	1.5			
	39	55	71	85	98	106	124	147	168	198	208	226	244	2.5			
36	14.20	1.0	70	99	126	152	175	189	219	259	297	349	366	398	428	1.5	
			101	144	183	220	254	275	319	378	433	509	534	580	626	3.5	
		1.6	51	73	93	111	129	139	161	191	218	257	269	293	315	1.5	
			74	105	134	161	187	202	234	278	318	374	392	427	460	3.5	
2.4	39	56	71	85	98	106	123	146	167	197	206	224	242	1.5			
	57	81	103	124	143	154	179	213	244	287	301	328	353	3.5			
3.8	29	41	52	63	73	79	91	109	124	146	153	167	179	1.5			
	42	60	76	92	106	114	133	158	181	213	223	243	262	3.5			

Longueurs maximales des lignes en terrain plat (m)

Diamètre nominal	MIL	Diamètre intérieur (mm)	Débit (l/h)	Espacement entre goutteurs(cm)													Pression de travail (bar)
				10	15	20	25	30	33	40	50	60	75	80	90	100	
20	15	19.20	1.0	86	123	158	190	221	239	278	331	380	450	472	514	555	1.0
			1.5	108	155	199	240	279	302	352	419	482	569	598	652	703	1.5
			1.6	63	90	116	140	162	175	204	244	280	331	346	378	408	1.0
			1.5	79	114	146	176	205	221	258	308	354	419	439	479	517	1.5
	2.4	48	69	89	107	125	135	158	188	215	255	267	292	315	1.0		
	1.5	61	87	112	136	158	170	199	237	272	323	338	369	398	1.5		
	3.8	36	51	65	79	92	99	116	139	159	188	198	215	232	1.0		
	1.5	45	64	83	100	116	126	147	175	201	239	250	273	294	1.5		
	18	19.10	1.0	85	122	156	189	219	237	276	329	377	446	468	509	550	1.0
			1.8	117	168	215	260	303	327	382	455	523	618	648	706	763	1.8
			1.6	62	89	115	139	161	174	203	242	277	328	344	374	404	1.0
			1.8	86	123	158	191	222	240	280	334	384	454	476	519	561	1.8
2.4	48	68	88	106	123	133	155	185	212	251	263	287	310	1.0			
1.8	65	94	121	146	170	184	214	256	294	348	366	399	430	1.8			
3.8	35	51	65	79	91	99	115	137	158	187	196	213	230	1.0			
1.8	48	70	89	108	126	136	159	190	218	258	271	296	319	1.8			
24	18.80	1.0	105	150	193	233	270	292	340	406	466	551	578	629	679	1.5	
		2.2	125	180	230	278	323	349	408	486	559	660	693	755	815	2.2	
		1.6	77	110	141	171	198	214	250	298	342	405	425	463	500	1.5	
		2.2	91	132	169	204	237	256	299	357	410	485	509	555	599	2.2	
2.4	59	84	108	131	152	164	192	228	262	311	326	355	383	1.5			
2.2	70	101	129	156	182	196	229	274	314	372	390	426	460	2.2			
3.8	43	62	80	97	112	122	142	169	194	230	242	264	284	1.5			
2.2	52	74	96	116	135	146	170	203	233	276	290	316	341	2.2			
36	18.20	1.0	100	143	184	221	257	278	324	385	442	523	548	597	644	1.5	
		3.0	136	195	250	302	351	379	442	527	605	716	750	818	883	3.0	
		1.6	73	105	135	163	189	204	238	283	325	384	402	439	474	1.5	
		3.0	99	143	183	221	257	278	324	387	445	526	551	601	649	3.0	
2.4	56	80	103	124	145	156	182	217	249	295	309	337	363	1.5			
3.0	76	109	140	170	197	213	249	297	341	403	423	461	498	3.0			
3.8	41	59	76	92	107	116	135	161	185	218	230	250	270	1.5			
3.0	56	81	104	126	146	158	184	220	253	299	314	342	369	3.0			
25	18	24.10	1.0	118	171	221	268	312	338	396	473	546	647	680	742	803	1.0
			1.6	154	223	287	349	407	441	516	618	713	847	889	971	1050	1.6
			1.6	87	125	162	196	229	248	290	348	401	476	500	545	590	1.0
			1.6	113	163	211	256	299	323	379	454	524	622	654	714	772	1.6
	2.4	66	96	124	150	175	190	222	266	307	365	383	418	452	1.0		
	1.6	86	125	161	196	228	248	290	348	401	477	501	547	592	1.6		
	3.8	49	71	92	111	130	141	165	198	228	271	284	320	336	1.0		
	1.6	64	92	119	145	169	183	215	258	298	354	372	406	440	1.6		
	24	23.80	1.0	116	168	217	263	306	332	388	464	535	635	666	728	787	1.0
			1.8	160	231	298	362	422	457	536	641	740	878	922	1008	1090	1.8
			1.6	85	123	159	193	225	243	285	341	393	467	490	535	578	1.0
			1.8	117	169	219	265	310	336	393	471	544	646	678	741	801	1.8
2.4	65	94	121	147	172	186	218	261	301	358	375	410	443	1.0			
1.8	89	129	167	203	237	257	301	361	416	495	520	568	614	1.8			
3.8	48	70	90	109	127	138	162	194	224	266	278	304	329	1.0			
1.8	66	96	124	150	176	190	223	268	309	367	386	421	456	1.8			
36	23.20	1.0	141	204	263	319	372	403	472	564	650	771	810	885	956	1.5	
		2.5	178	257	332	403	470	509	596	714	823	977	1026	1121	1212	2.5	
		1.6	103	150	193	234	273	295	346	414	478	567	595	650	703	1.5	
		2.5	130	189	243	295	345	374	438	524	605	719	754	824	891	2.5	
2.4	79	114	148	179	209	226	265	317	366	434	456	499	539	1.5			
2.5	99	144	186	226	264	286	335	402	463	551	578	632	683	2.5			
3.8	58	85	109	133	155	168	196	235	271	323	338	370	400	1.5			
2.5	74	107	138	167	195	212	248	298	343	408	429	469	507	2.5			

# spécifications techniques des goutteurs

## goutteurs autorégulants

- Ultra-mince goutteur disponible dans les versions suivantes :

### autorégulant

**PC**

Il maintient le même débit à différentes pressions dans tous les goutteurs du tuyau. Convient pour des projets sur la pente.

### anti-siphon

**PC AS**

Il évite l'aspiration des débris lors de la décharge du tuyau. Convient pour sub-irrigation et pose sur terre.

### anti-vidange

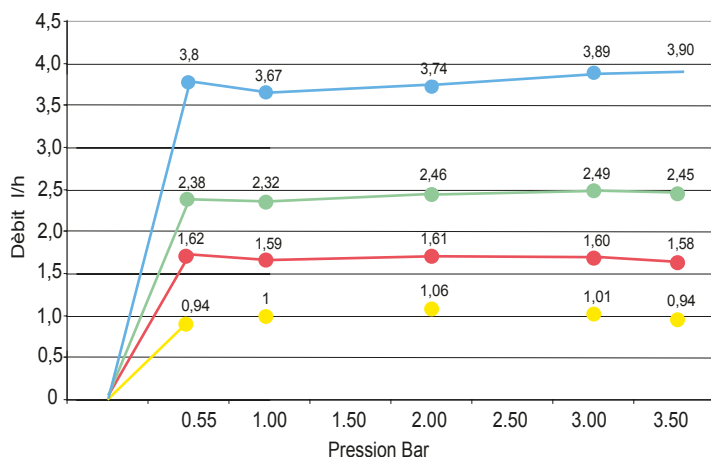
**PC AS ND**

Le goutteur se ferme à 0,25 (bar) afin d'éviter l'émission de l'eau à la fin du cycle d'irrigation et pour réduire le temps de remplissage du tuyau au prochain cycle d'irrigation. Convient pour l'irrigation en looping.

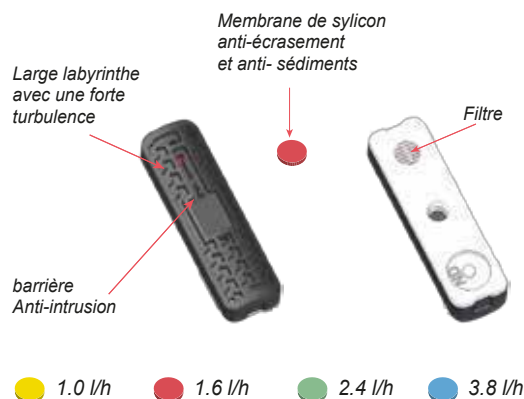
## données technical des goutteurs

Débit nominal l/h		1.00	1.60	2.40	3.80
Exposant		0.013	0.009	0.027	0.022
Pression maximal de travail (bar)		4.0	4.0	4.0	4.0
Pression minimal de travail (bar)		0.5	0.5	0.5	0.5
Pression de fermeture (bar)*		0.25	0.25	0.25	0.25
Chemin du goutteur	Profondeur mm	0.75	0.90	0.90	1.10
	Largeur mm	0.85	1.06	1.19	1.30
	Longueur mm	54	62	45.5	45.5
degré de filtration		mesh	150	150	150

## Débit



\*seulement PC AS ND



aster S.r.l.

Contrada Dara 625/D

91025 Marsala (TP)

Italy(EU)

tel 0923-989177

fax 0923-989648

www.aster.cc

aster@aster.c