

## Duraflex

Serie  
1115  
1118

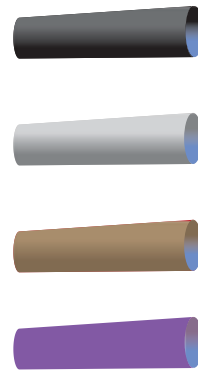
Color : azul, negro



## Duratube

Serie  
1012  
1014  
1016  
1020  
1025

Color: negro, marrón, violeta, gris



## Duraflat

Serie  
0250



## Durafittings

Accesorios para tubería de riego plana  
Accesorios para tubería de riego cilíndrica  
Accesorios para tubería



# duraflex blue



Serie : 1115

- 100% de polietileno virgen.
- La excelente flexibilidad lo hace adecuado para la instalación en espacios reducidos.
- Instalación rápida con accesorios dedicados.

## Dato técnicos de la tubería

Diámetro nominal	Diámetro exterior	Diámetro interior	Espesor		Presión de trabajo Bar	Presión max Bar
	mm	mm	MIL	mm		
<b>15</b>	15,00	11,00	79	2,00	8	16

## Embalaje y envío

<p>rollo (mt)</p>	30,5	50
<p>pallet (rollo)</p>	small 78 100x120x180 cm	small 50 100x120xh200 cm
	*maxi 99 100x120x230 cm	*maxi 76 114x114xh245 cm
<p>camiones</p>	*24 (pallet maxi) 2.376 (rollos)	*22 (pallets maxi) 1.672 (rollos)
<p>container 20'</p>	10 (pallet small) 780 (rollos)	10 (pallets small) 500 (rollos)
<p>container 40'HC</p>	*22 (pallet maxi) 2.178 (rollos)	*20 (pallets maxi) 1.520 (rollos)

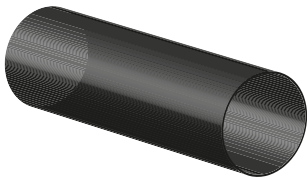
\* Solo en camión completo

## Accesorios

Codo de enclavamiento masculino		7635	15 x 1/2"
		7636	15 x 3/4"
Codo de enclavamiento femenino		7637	15 x 1/2"
		7638	15 x 3/4"
Recto de enclavamiento masculino		7639	15 x 1/2"
		7640	15 x 3/4"



# duraflex black



Serie : 1118

- 100% de polietileno virgen.
- Resistente a torceduras.
- Muy flexible, antiarrugas.
- Adecuado para la instalación en espacios reducidos.
- Instalación segura con accesorios de resina de acetil.

## Datos técnicos de la tubería




Diámetro nominal	Diámetro exterior	Diámetro interior	Espesor		Presión de trabajo	Presión max
	mm	mm	MIL	mm	Bar	Bar
<b>18</b>	17,50	12,50	98	2,50	8	16

## Embalaje y envío

rollo (mt) 	<b>30,5</b>	<b>50</b>
pallet (rollo) 	small 78 100x120x180 cm	small 50 100x120xh200 cm
	*maxi 99 100x120x230 cm	*maxi 76 114x114xh245 cm
camiones 	*24 (pallet maxi) 2.376 (rollos)	*22 (pallets maxi) 1.672 (rollos)
container 	10 (pallet small) 780 (rollos)	10 (pallets small) 500 (rollos)
container 	*22 (pallet maxi) 2.178 (rollos)	*20 (pallets maxi) 1.520 (rollos)

\* Solo en camión completo

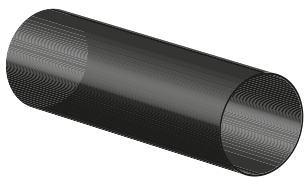
## Accesorios

Codo roscado macho		5494	16 X 1/2"
		5495	16 X 3/4"
Comienzo roscado hembra		4786	16 x 3/4"
Comienzo roscado macho		5480	16 X 1/2"
		5481	16 X 3/4"

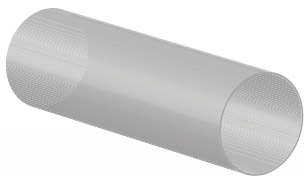


## Tubo en polietileno

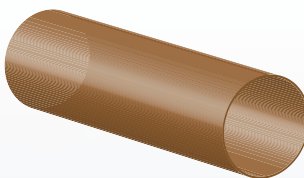
Serie :  
1012 - 1014 - 1016 - 1020 - 1025



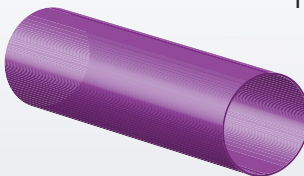
negro



gris



marrón



violeta para agua no potable

## Datos técnicos tubo

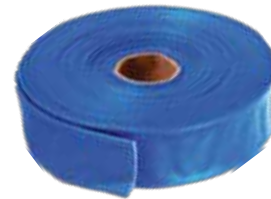
Diámetro nominal	diámetro exterior	diámetro interior	Espesor		presión máxima
	mm	mm	MIL	mm	bar
<b>12</b>	<b>12.00</b>	10.00	<b>40</b>	1.00	4.00
		9.80	<b>44</b>	1.10	4.50
		9.60	<b>48</b>	1.20	5.00
		9.00	<b>60</b>	1.50	6.00
		8.00	<b>80</b>	2.00	8.00
<b>14</b>	<b>14.00</b>	12.00	<b>40</b>	1.00	3.50
		13.80	<b>44</b>	1.10	4.00
		13.60	<b>48</b>	1.20	4.50
		11.00	<b>60</b>	1.50	6.00
		10.00	<b>80</b>	2.00	7.00
<b>16</b>	<b>16.00</b>	14.20	<b>36</b>	0.90	2.80
		14.00	<b>40</b>	1.00	3.00
		13.80	<b>44</b>	1.10	3.20
		13.60	<b>48</b>	1.20	3.50
		13.40	<b>52</b>	1.30	3.80
		13.20	<b>56</b>	1.40	4.00
		13.00	<b>60</b>	1.50	5.00
		12.80	<b>64</b>	1.60	6.00
12.60	<b>68</b>	1.70	7.00		
<b>20</b>	<b>20.00</b>	18.20	<b>36</b>	0.90	2.50
		18.00	<b>40</b>	1.00	2.80
		17.80	<b>44</b>	1.10	3.00
		17.60	<b>48</b>	1.20	3.20
		17.40	<b>52</b>	1.30	3.50
		17.20	<b>56</b>	1.40	3.80
		17.00	<b>60</b>	1.50	4.00
		16.80	<b>64</b>	1.60	5.00
16.60	<b>68</b>	1.70	6.00		
<b>25</b>	<b>25.00</b>	22.60	<b>48</b>	1.20	3.00
		22.40	<b>52</b>	1.30	3.20
		22.20	<b>56</b>	1.40	3.50
		22.00	<b>60</b>	1.50	3.80
		21.80	<b>64</b>	1.60	4.00
		21.40	<b>71</b>	1.80	5.00
		21.00	<b>80</b>	2.00	6.00

Producto con 100% material virgen.



## Tubo layflat

Serie: 0250



### Para presión baja







- Poliéster fibras de alta resistencia
- Resistente al retorcimiento
- Resistente a la abrasión
- Rollos de 100 m  
excepto modelos 10"-12" con rollos da 50 m



### Características tubo

Diámetro		Diámetro interior	Espesor tubo	Presión máxima
Pulgadas	mm	mm	mm	Bars
1"	25	26,5	1,4	6,8
1¼"	32	33,5	1,4	5,8
1½"	40	40,0	1,4	4,8
2"	50	52,0	1,4	4,4
2½"	65	65,0	1,5	3,7
3"	75	77,0	1,5	3,7
4"	100	103,0	1,5	3,7
5"	125	128,0	1,8	3,1
6"	150	153,0	1,8	3,1
8"	200	205,0	2,1	3,1
10"	250	252,0	2,3	2,0
12"	300	302,0	2,5	2,0

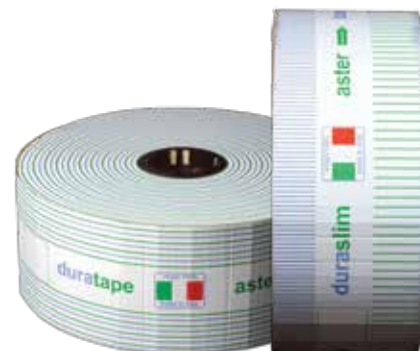
### Herramientas

Sacabocado para LAY FLAT		4766	14
		4765	19
Guía para LAY FLAT		4764	7
		4763	10
			
Broca		4904	15.5
		4905	16.0
		4762	16.5
Guía para salida desde PVC		4761	
			








## Accesorios para tubería de riego plana con anillo

Descripción		Código	Diámetro
Salida con goma agujero : 10 mm		4657	17
Salida con goma agujero : 15mm		4659 4660	22 29
Salida desde PVC		4667	17
Salida roscado macho		4670 4672 4673	3/4" x 17 3/4" x 22 3/4" x 29
Conector		4661 4662 4663	17 x 17 22 x 22 29 x 29
Tapón		4664 4665 4666	17 22 29
Válvula con goma a partir desde PE		4619 4618	17 22
Válvula con goma a partir desde PVC		4617 4616	D x 17 D x 22
Válvula roscada macho		4608 4607	3/4" X 17 3/4" X 22
Válvula roscada hembra		4604 4603	3/4" X 17 3/4" X 22
Válvula a partir desde LAYFLAT		4613 4612	17 22
Válvula tape - tape		4606	17 X 17
Válvula PE - tape		4605	16 X 17

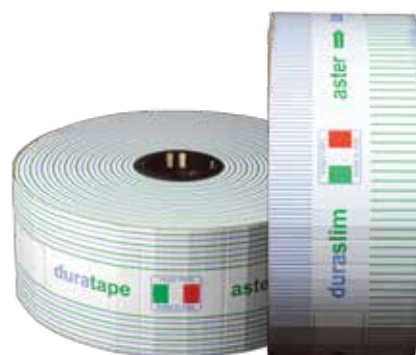
desde 4 a 15 MIL



Accesorios para tubería de riego plana con anillo de bloqueo

Descripción		Código	Diámetro
Salida desde PE agujero : 10 mm		4410	17
		4409	22
Salida desde PVC agujero : 14 mm		4408	17
Salida roscado macho		4407	3/4" X 17
		4406	3/4" X 22
Salida desde LAY FLAT agujero : 14 mm		4405	17
Conector		4404	17 X 17
		4403	22 X 22
Conector PE-TAPE		4402	16 X 17
		4401	20 X 22
Tapón		4400	17
		4399	22
Válvula a partir de PE agujero : 10 mm		4398	17
		4397	22
Válvula a partir de PVC agujero : 14 mm		4396	17
		4395	22
Válvula roscada macho		4394	3/4" X 17
		4393	3/4" X 22
Válvula roscada hembra		4392	3/4" X 17
		4391	3/4" X 22
Válvula a partir de LAYFLAT agujero : 14 mm		4390	17
		4389	22
Válvula PE - TAPE		4388	16 x 17
		4387	20 x 22

desde 4 a 18 MIL



Descripción		Código	Diámetro
Salida desde PE agujero : 10 mm		4418	17
Salida desde PVC con goma agujero : 14 mm		4417	17
Salida roscado macho		4415	17 x 3/4"
Conector		4414	17
Codo		4413	17
Tee		4412	17
Tapón		4411	17

serie gris














Descripción		Código	Diámetro
Salida desde PE agujero : 10 mm		4384	17
Salida desde PVC con goma agujero : 14 mm		4383	17
Salida roscado macho		4382	17 x 3/4"
Conector		4381	17
Codo		4380	17
Tee		4379	17
Tapón		4378	17

serie marrón













Descripción		Código	Diámetro
Válvula de inicio		4602	17
		4601	22
agujero : 10 mm		4600	25
Válvula		4599	16 x 16
		4598	20 x 20
		4597	25 x 25
Válvula roscada macho		4588	3/4" x 16
		4587	3/4" x 20
		4586	3/4" x 25
Válvula roscada macho con anillo		4584	3/4" x 16
		4582	3/4" x 20
Válvula con anillo		4581	16
		4580	20
Válvula a partir de PE con anillo		4386	16
		4385	20
Válvula a partir de PVC con anillo		4579	D x 16
agujero : 14 mm		4578	D x 20
Gancho de presión		6974	16
		6973	20
		6972	25
Gancho para tubería longitud 17 cm		4574	16
		4573	20



Desscripción		Código	Diámetro
Conector		5083	16 x 16
		5471	20 x 20
		* 9252	25 x 25
Conector reducido		5473	20 x 16
		* 9253	25 x 20
Codo		5533	16
		5535	20
		* 9108	25
Tee		8185	16
		5517	20
		* 9045	25
Y conector		5752	16
Cruz connector		0844	16
Salida desde PE agujero : 8 mm		5563	16
		5565	20
Fin de linea		5489	16
		5491	20
Salida desde PVC con goma agujero : 16 mm		4782	16
		4887	20
		* 4781	25
Salida desde PVC con codo		4780	16
		4779	20
Salida desde PVC a TEE con codo		4778	16
		4777	20

\* solo para duratube



Descripción		Código	Diámetro
Comienzo roscado macho		5480	16 X 1/2"
		5481	16 X 3/4"
		5058	20 X 1/2"
		5485	20 X 3/4"
		* 9044	25 X 1/2"
		* 9043	25 X 3/4"
Conector inicial roscado macho		6673	22 x 3/4"
		* 9043	25 x 3/4"
Codo roscado macho		5494	16 X 1/2"
		5495	16 X 3/4"
		5497	20 X 1/2"
		5498	20 X 3/4"
		* 9003	25 X 1/2"
		* 8593	25 X 3/4"
Comienzo roscado hembra		4786	16 x 3/4"
		4785	20 x 3/4"
Conector TEE roscado macho		5524	16x1/2"x16
		5052	20x1/2"x20
		8479	25x1/2"x25
		5053	16x3/4"x16
		5055	20x3/4"x20
		* 4784	25x3/4"x25
Y conector roscado macho		5507	16X3/4"
		5509	20X3/4"
Conector horquilla roscado macho		5503	16 X 3
		5505	20 X 3
Conector hembra de 3 salidas		5550	16 X3
		5553	20 X3
Conector hembra de 4 salidas		5538	16 X 4
		5541	20 X 4
Conector hembra de 6 salidas		5544	16 X 6
		5547	20 X 6

\* solo para duratube

